



Schmuckideen

Schmuck als Geschenkidee steht gerade zur Weihnachtszeit hoch im Kurs. Eine besondere Auswahl dazu bietet „Lechlers Goldschmiede“ in der Schwarzwald-

city. Seit drei Jahrzehnten führt Goldschmiedemeister Dieter Lechler dort die Goldschmiede und fertigt in bester Goldschmiedetradition Designschmuck in zeitgemäßer Formsprache.

„Ein Goldschmied muss seiner Kollektion die besondere Note verleihen, ihr seine Handschrift geben. Eine gute Goldschmiedin bzw. ein guter Goldschmied vereint in sich die Kenntnisse und Fertigkeiten eines Künstlers und eines Handwerkers. Er weiß, was er fertigt und ist einfühlsamer Berater seiner Kundschaft.“

Diese Worte geben seiner beruflichen Leidenschaft deutlichen Ausdruck. Und der Blick über die Kollektion zeigt: kein Wunsch muss hier unerfüllt bleiben. Die Auswahl reicht von Gold und Silber über Platin bis zu edlen Steinen. Eine ihrer Spezialitäten ist Opalschmuck.

Der Opal ist ein faszinierender und seltener Stein. Die Goldschmiede Lechler zeigt ihn in all seinen vielseitigen Erscheinungsformen und bietet zahlreiche Varianten an. Ob der Stein in einen Ring eingearbeitet ist oder als Schmuckstück am Hals getragen wird, er ist ein Blickfänger. An einem Opal sieht man sich nicht satt, er wirkt auf ganz besondere Weise und ist stets von einem Hauch an Geheimnis seiner Heimat Australien umgeben.

Erst kürzlich stellte die Goldschmiede Lechler den Opal einem größeren Publikum vor: Während der Ausstellung „Faszination Opal“ konnte man

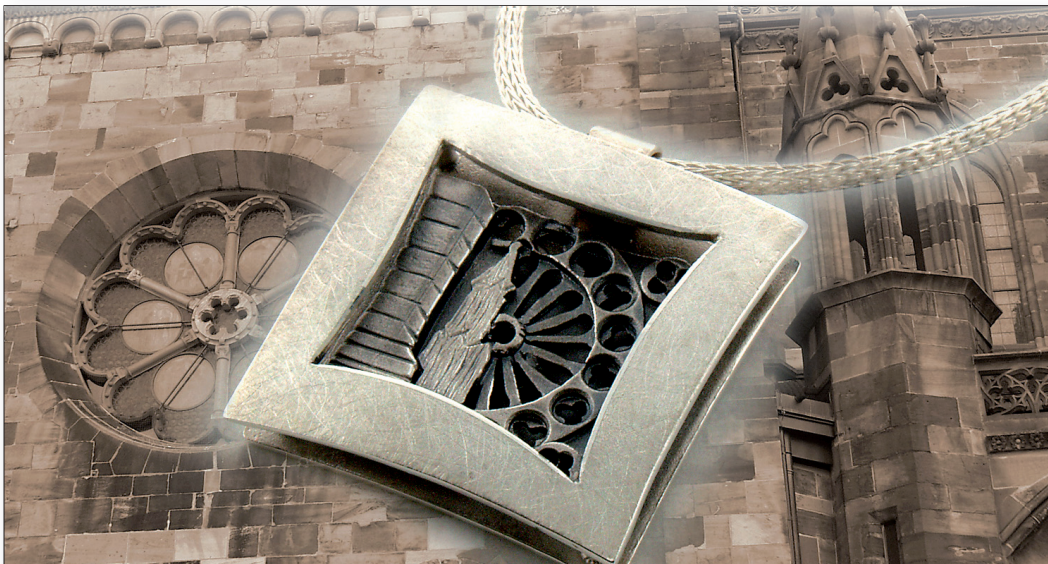
einem Opalschleifer bei der Arbeit zusehen und die Herstellung außergewöhnlicher Opalschmuckstücke erleben.

Die Begeisterung über den eigenen Beruf inspirierte die Familientradition: Die Söhne Stefan und Thomas Lechler, beide ebenfalls leidenschaftliche Goldschmiede, prägen durch ihre Handschrift und Ideen das Angebot der Goldschmiede wesentlich mit.

Sie haben die beliebte und erfolgreiche Freiburg-Schmuckkollektion entworfen, die immer weiter entwickelt wird:

Anhänger, Ringe, Ohrschmuck und als Herrenschmuck der Stickpin und Krawattenhalter mit Bächlemotiv oder als Stadtsilhouette in Silber, Gelb- oder Weißgold. Letzteres für IHN eine ganz besondere und edle Geschenkidee.

www.lechlers.de



SCHMUCKSTÜCK FREIBURG

Freiburger Motive und Ansichten
als exclusive Schmuckkollektion

Sterlingsilber 925/-
ab 125,- Euro

Original
Freiburger Bächle Anhänger
Design: Stefan Lechler

Lechler's
GOLDSCHMIEDE

Freiburg - Schwarzwald-City
Schiffstr. 7 - 0761/34510
www.lechlers.de